

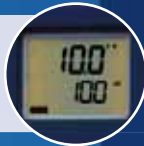
上水道・簡易水道・遊泳プール  
工業用水等の濁度、色度測定

# 濁度・色度計

Turbidity & Colority Meter

**1 濁度と色度を同時測定**  
0~50度迄の濁度、色度を同時表示します

**2 バックライト付液晶表示**  
暗い場所でも読み取りが容易



**3 簡単なキー操作**



**4 0.01度の分解能(10度以下)**  
最小表示を0.01↔0.1選択出来ます

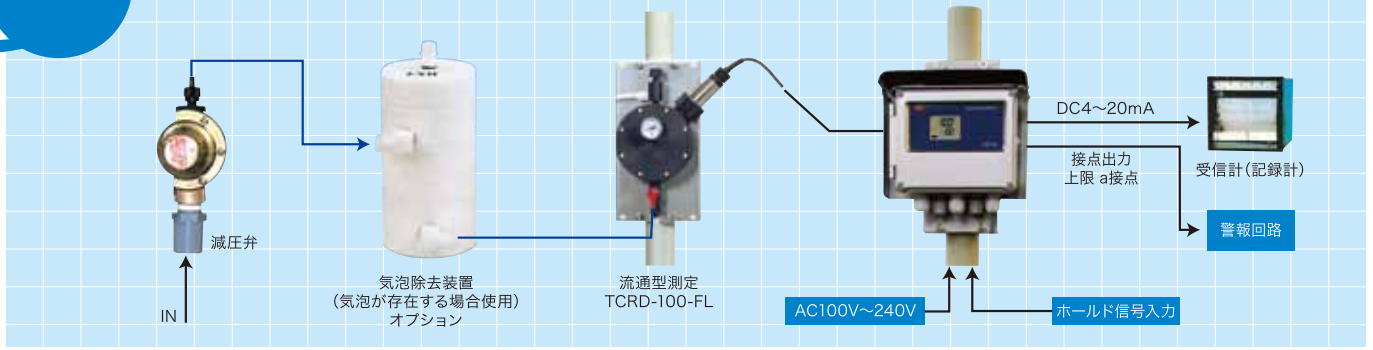
**5 保守に便利なホールド機能**  
MAINTキー操作、  
又は外部からの接点信号で出力はホールド

**6 濁度の影響がない、色度測定方式**  
測定波長は高感度2波長透過光測定方式で  
濁色度信号から濁度信号を自動演算補正する  
色度測定方式です

# TCR-700

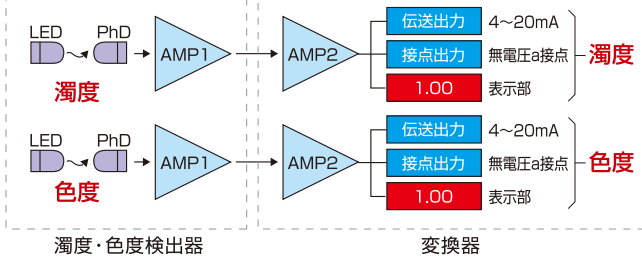
最小表示 0.01↔0.1





測定概要

濁度と色度の測定波長のLEDと受光素子、プリアンプで構成された濁度・色度検出器からの各信号を指示変換器で演算処理して濁度と色度をデジタル同時表示し、記録計や警報器に各伝送出力信号を導き、連続測定が可能になります。又、本検出器はダブルビーム光学系採用で濁度の影響を受けずに高感度で色度測定が可能です。

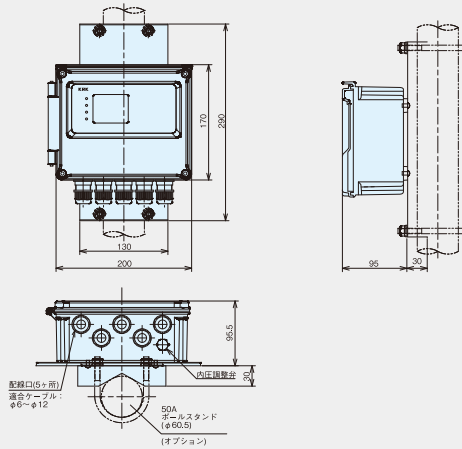


指示変換器 仕様

品名	現場型 濁度・色度モニター
型式	TCR-700
測定原理	2波長2光路透過光測定法
表示	LCD 4桁2段(バックライト付)
測定範囲	濁度: 0~50度(ポリスチレン濁度標準) 色度: 0~50度(塩化白金酸コバルト標準)
分解能	0.01度(10度以下) 0.1度(11~50度)
再現性	±0.1度以内/FS: 10度
伝送出力	濁度・色度用、4~20mADC(絶縁型)各1回路 4レンジ手動選択、負荷抵抗250~500Ω 1): 0~5度 2): 0~10度 3): 0~20度 4): 0~50度
校正	ゼロ校正 : 純水 スパン校正 : 濁度又は色度標準液による
接点出力	濁度、色度用 無電圧a接点、各1回路 接点容量: AC200V 1A以内
ホールド機能	下記①又は②で伝送出力と警報接点をホールド ①MAINTキー操作時 ②保守時濁度、色度用、無電圧a接点信号入力各1回路
付加機能	洗浄器駆動/設定機能: 洗浄出力(電源、接点出力/洗浄タイマー設定機能)
電源電圧	AC85V~AC240V 50/60Hz
消費電力	約10VA以下
周囲温度	温度: -5~45℃、湿度: 85%RH以下
構造	屋外設置、耐塵、防噴流構造(1P65相当)
外形寸法、及び重量	計器本体 : 215×170×95 約1.75kg(取付け板付) 計器(フード付): 244×196×105 約2.5kg(取付け板付)
材質	ポリカーボネート、表面メタリックシルバー塗装付(耐候性)
設置方法	50Aボール又は壁面取付
配線口	ケーブルグランド5ヶ所(外形φ6~10ケーブル適用) ケーブルグランドを外し、電線管接続可能(G1/2)
標準構成	計器本体(取付け板付): TCR-700 1台 流通型濁度、色度検出器: TCRD-100-FL 1式 校正容器(2ヶ)、圧力調整弁(1ヶ) 濁度標準液: 5種混合ポリスチレン溶液 250mℓ 色度標準液: 塩化白金酸コバルト溶液 250mℓ
標準外付属	日除けフード、取付けボールスタンド(50A)、脱泡槽

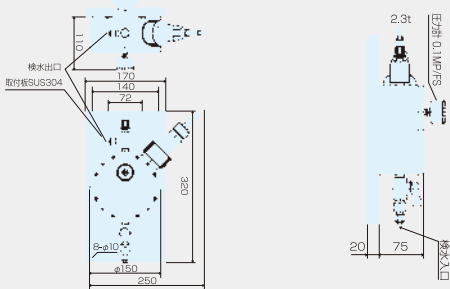
外形寸法図

現場型 濁度・色度モニター(日除けフードなし)



流通型 濁度・色度検出器

TCRD-100-FL



濁度・色度検出器 仕様

品名	流通型濁度・色度検出器
型式	TCRD-100-FL (TCRD-100+TCRD-FL) 検出器 : TCRD-100 流通型ホルダー : TCRD-FL
測定方式	2波長2光路透過光測定法
試料水条件	温度: 0~40℃(凍結不可) 溶剤、強酸化物、フッ素、気泡等の共存不可
検出器ケーブル長	5m標準
接液部材質	検出器光学部: ガラス、PVC、SUS-304
外形寸法	別紙外形寸法図参照
標準外仕様	試料水に気泡の存在、又は気泡の発生が予想される場合は別途に脱泡槽配管又は別売の気泡除去装置の導入をご検討下さい

※本カタログに記載された仕様は性能改良のため予告なく変更する場合があります。

笠原理化工業株式会社

本社 埼玉県久喜市吉羽1丁目10番地10 〒346-0014  
TEL.0480-23-1781(代) FAX.0480-23-2749  
URL <http://www.krkjpn.co.jp>

**KASAHARA CHEMICAL INSTRUMENTS CORP.**  
1-10-10 Yoshiba, Kuki-City, Saitama, Japan 〒346-0014

代理店

**KRK**