

KRK

NEW Water Quality Sensors

ハンディ水質計



11 シリーズ **series**

Testers

Water Quality Testers Set

水質検査器セット

11点セット

浄化槽法対応、合併浄化槽・
活性汚泥槽・沈澱槽等の
法定検査の必需品!

比色法 (DPD法)



便利な校正容器収納スタンド (標準付属)



便利な水物収納セット (SUS 籠付)
別売 (柄杓、スポイト式採水器、マンホール開け)



11点-1セット

残留塩素測定器 DP-1点

水質検査器セット 11Z-1/11Z-2 組み込み計器と電極群

製品名	計器型式	電極型式	測定方式	備考
DO計	DO-11Z	OXF-3V-3	投込み測定	標準
pH/ORP計	KP-11Z	PHD-11	採水測定	標準
		PHD-120-3	投込み測定	ご指定
塩素イオン計	CL-11Z	CLD-11	採水測定	標準

水質検査器セット合わせ

No.	品名	単品型式	セット型式	
			11点-1	11点-2
1	DO計	DO-11点	●	●
2	pH/ORP計	KP-11点	●	●
3	塩素イオン計	CL-11点	●	●
4	残留塩素計 (DPD比色式)	DP-1点		●
5	透視度計 (30cm)	AT-1		●
6	SVシリンダー	1ℓ		●
7	亜硝酸反応測定器具	GR試薬セット	●	●
8	水物入れかご	ステンレス製		●
9	校正容器収納スタンド	PVC製	●	●

DPD残留塩素測定試薬

DPD粉末分包試薬

遊離残留塩素用



DPD-F-1
1袋 (100回分)

全残留塩素用



DPD-TL-1
1袋 (100回分)

プロの水質診断機器

溶存酸素計

カートリッジセンサー
バックライト機能付
メモリ機能付

NEW

DO-11点

pH/ORP計

採水測定電極標準
投込測定電極も選択可能
メモリ機能付

NEW

KP-11点

塩素イオン計

脱水銀型ガラス電極式参照電極
耐久性に優れた長寿命センサー
校正時のISAB添加不要

NEW

CL-11点

ピストン式採水器

深い所、狭い所、浅い場所の
採水OK

1回で500ml
採水OK!

深い所
狭い所
浅い場所の
採水OK!

ミズテッポ®2号

MLSS METER

Sludge Density Meter

MLSS/界面計

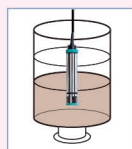
SS-10Z/SS-10F



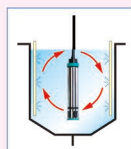
※写真はSS-10Z

工場排水、合併浄化槽、下水、し尿処理場等

SS-10Z



沈澱槽の汚泥界面
濃度測定



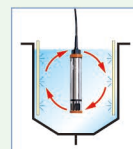
活性汚泥濃度測定

測定範囲

MLSS: 0~20000mg/ℓ
(最大30000mg/ℓ迄表示)

水深: 0~5m
(ケーブル延長で最大10m迄測定)

SS-10F



活性汚泥濃度測定

測定範囲

MLSS: 0~20000mg/ℓ
(最大30000mg/ℓ迄表示)

★エコノミータイプ

■ 用途別の測定モード選択測定

例)

MODE 1	食品、乳業汚泥A	MODE 4	下水、合併浄化槽B
MODE 2	食品、乳業汚泥B	MODE 5	し尿処理、沈澱槽A
MODE 3	下水、合併浄化槽A	MODE 6	し尿処理、沈澱槽B

■ 点検用、標準フィルター 型式: CK-1 (別売)



MLSS検出器の点検と校正に便利な点検用、簡易標準フィルターです。検出器の測定部にセットして使用。

■ 仕様

型 式	SS-10Z(水深表示付)	SS-10F(水深表示なし)
品 名	MLSS/界面計【汚泥濃度計】	MLSS計【汚泥濃度計】
測定方式	MLSS: 近赤外パルス透過光測定方式 水深: 圧力センサー方式	MLSS: 近赤外パルス透過光測定方式
測定範囲	MLSS: 0~20000mg/ℓ(最大30000mg/ℓ迄表示) 水深: 0~5m(ケーブル延長で最大10m表示)	MLSS: 0~20000mg/ℓ(最大30000mg/ℓ迄表示)
分解能	MLSS: 10mg/ℓ(0~10000mg/ℓの範囲) 100mg/ℓ(10000~30000mg/ℓの範囲) 水深: 0.01m	MLSS: 10mg/ℓ(0~10000mg/ℓの範囲) 100mg/ℓ(10000~30000mg/ℓの範囲)
再現性	一定条件で±3%以内(FS)	一定条件で±3%以内(FS)
検量線	用途別6モード選択 例) MODE 1 食品、乳業汚泥A MODE 2 食品、乳業汚泥B MODE 3 下水、合併浄化槽A	MODE 4 下水、合併浄化槽B MODE 5 し尿処理、沈澱槽A MODE 6 し尿処理、沈澱槽B
界面測定	15000mg/ℓ以上の濃度でALM、mg/ℓ点減 点減時の表示水深が汚泥界面	15000mg/ℓ以上の濃度でALM、mg/ℓ点減 濃度点減時のケーブルの長さで汚泥界面(水深)測定可能
校正方法	MLSS: ① 1点校正(ゼロ校正のみ) ② 2点校正(ゼロ、スパン校正) ※スパン校正は濃度既知汚泥で行う。 ③ 3~4点校正(濃度既知汚泥、および希釈汚泥で行う) 水深: 電源投入時自動校正	
メモリー件数	最大30件(データ番号、測定値表示)	
構造	IP67相当の防塵、防水構造(但しプラグと計器が適切に接続した条件で)	
電源	DC4.5V(単4 アルカリ乾電池「LR03」×3本)30分後オートパワーオフ	

■ 検出器仕様

品 名	MLSS/界面検出器	MLSS検出器
型 式	SSD-10Z(圧力センサー付)	SSD-10F(圧力センサー無)
ケーブル長	6m標準(最大11mまで延長可)	6m標準(最大11mまで延長可)

■ 標準構成

計器本体(乾電池付)、検出器、洗浄ブラシ、携行ケース、ビニールカバー、取扱説明書

関連機器、試薬、消耗品

pH/イオン標準液/イオン強度調整剤/電極内部液/各種標準液

■ 調製pH標準液

品名	pH値(25℃)	容量 (mℓ)	
pH4 フタル酸塩標準液	pH4.01	500	250
pH7 中性リン酸塩標準液	pH6.86	500	250
pH9 ほう酸塩標準液	pH9.18	500	250



■ pH標準液粉末

品名	pH値(25℃)	容量(500mℓ用)	備考
pH4 フタル酸塩標準液粉末	pH4.01	10袋	粉末1袋を純水500mℓに溶解して使用する
pH7 中性リン酸塩標準液粉末	pH6.86	10袋	
pH9 ほう酸塩標準液粉末	pH9.18	10袋	

■ 電極内部液

品名	容量 (mℓ)			
pH電極用	500	250	100	50
塩素イオン電極用	CLD-11用			
		50		30

■ ORP標準液粉末

品名	ORP値(25℃)	備考
キンヒドロソル標準液粉末	260±20mV	粉末1袋を純水500mℓに溶解して使用する

(3.3mol KCl 銀-塩化銀比較電極の場合)

ORP電極検査用キンヒドロソル標準液は一定の酸化還元電位の安定した溶液でこの溶液で白金電極の性能が正常かどうかを判断します。判定基準:各温度のORP理論値±20mV以内で正常と判断、それ以外の場合は白金電極の各部点検、清掃、研磨等が必要です。このキンヒドロソル標準液の理論酸化還元電位は白金電極の場合下記の表のようになります。

温度(℃)	ORP値(mV)	
	飽和KCl内部液 (Ag-AgCl比較電極)	3.3mol KCl内部液 Ag-AgCl比較電極
0	278	277
5	275	272
10	272	269
15	269	264
20	266	260
25	263	256
30	260	251

■ イオン電極標準液

品名	濃度(mg/ℓ)	容量 (mℓ)	
塩素イオン標準液	1000	500	250
	10	500	250

■ イオン強度調整剤(ISAB)

品名	容量 (mℓ)		
塩素イオン測定用	500	250	100

水質簡易分析器
IONTEST® イオンテスト

測定項目
COD、有効塩素、オゾン、鉄、過酸化水素、亜鉛、全窒素、銅、ニッケル、硝酸、亜硝酸、アンモニアリン酸、六価クロム、遊離シアン

比色法水質測定器(9段階)
アクアテスター1E/2Eシリーズ

比色法水質測定器(10段階)
アクアテスター7Eシリーズ

DPD法残留塩素計
DP-3F

有試薬測定

残留塩素濃度: 0~5mg/ℓ

高濃度有効塩素計
RC-3F

有試薬測定

有効塩素濃度: 0~500mg/ℓ

濁度/色度センサー(一体型)
TCR-30

上水道用

濁度: 0.0~50.0度
色度: 0.0~50.0度

プラスチック製透視度計
AT-1・AT-2・AT-3

30cm.
50cm.
1m

汚泥厚測定器
オディプロ® 2号・3号

測定範囲:
0~3m(1m×3)

⚠ この仕様は製品改良のため、予告なく変更する場合がありますので、予めご了承下さい

笠原理化工業株式会社

KRK

本社 埼玉県久喜市桜田2丁目133番8 〒340-0203
TEL:0480-38-9151 FAX:0480-38-9157
URL:https://www.krkjpn.co.jp
E-Mail:krk@krkjpn.co.jp

KASAHARA CHEMICAL INSTRUMENTS CORP.

代理店